

Le plan du réseau  
• Les tarifs  
• Les infos... pratiques...

**se déplacer en CAR**

NOUVEAUX NUMÉROS DE LIGNES  
DÈS LE 4 SEPTEMBRE 2023

Modalis  
Gérez vos déplacements avec

transports.nouvelle-aquitaine.fr  
Toutes les infos sur la Région Nouvelle-Aquitaine



## Les tarifs au 4 septembre 2023

Tarifs applicables quelle que soit la distance parcourue et même en correspondance directe avec une autre ligne routière de la Région Nouvelle-Aquitaine.

<b>VOYAGE SIMPLE</b> <b>2,30€</b> Tarif tout public <b>0,40€</b> Tarif solidaire (sous conditions de ressources)	<b>VOYAGE ALLER/RETOUR</b> <b>4,10€</b> Tarif tout public <sup>(4)</sup>	<b>10 VOYAGES</b> <b>18,40€</b> Tarif tout public soit 1,84€ le voyage <b>9,20€</b> Tarif - 28 ans soit 0,92€ le voyage
<b>PASS HEBDO<sup>(1)</sup></b> <b>16,60€</b> Tarif tout public <b>8,30€</b> Tarif - 28 ans	<b>PASS MENSUEL<sup>(2)</sup></b> <b>43€</b> Tarif tout public <b>21,50€</b> Tarif - 28 ans	<b>PASS ANNUEL<sup>(3)</sup></b> <b>430€</b> Tarif tout public soit 35,83€ / mois <b>215€</b> Tarif - 28 ans soit 17,92€ / mois
<b>ACCÈS GRATUIT</b> <ul style="list-style-type: none"> <li>• Enfant -4 ans avec un adulte payant</li> <li>• Accompagnant PMR*</li> <li>• Ancien combattant (sur présentation de la carte)</li> </ul>	<b>GROUPE +10 PERSONNES</b> <b>16€</b> pour 10 pers. (puis 1,60€ / pers. supplémentaire)	<small><sup>(1)</sup> Validité 7 jours à partir du jour de la semaine choisie.  <sup>(2)</sup> Engagement sur 1 mois à partir de la date choisie.  <sup>(3)</sup> Engagement sur 12 mois à partir de la date choisie.          En cas de non-utilisation totale ou partielle, et quel qu'en soit le motif, aucun remboursement même partiel ne pourra être effectué.  <sup>(4)</sup> Aller-retour dans la même journée          * Personne à Mobilité Réduite</small>

### Carte SOLIDAIRE

un vrai coup de pouce pour vos déplacements

- La Carte Solidaire permet de voyager à bord des trains et cars régionaux de Nouvelle-Aquitaine avec une réduction de 80% qui s'applique sur le billet au tarif normal.
- La carte est nominative, gratuite et valable un an.
- Faites la demande en ligne sur [transports.nouvelle-aquitaine.fr](https://transports.nouvelle-aquitaine.fr) ou téléchargez le formulaire de souscription sur le site. **0 969 36 89 11** (appel non surtaxé).



## Préparez votre voyage sur [transports.nouvelle-aquitaine.fr](https://transports.nouvelle-aquitaine.fr)



### Vous cherchez le meilleur itinéraire

Rentrez votre adresse de départ et votre destination dans le calculateur Modalis.

**Le +** Consulter toute l'info trafic.

### Où vous renseigner ?

#### En ligne

Sur [transports.nouvelle-aquitaine.fr](https://transports.nouvelle-aquitaine.fr)

#### Par téléphone

En appelant le **0970 870 870** (du lundi au samedi de 8h à 19h - prix d'un appel local)

## Les 3 grands avantages de se déplacer avec les cars régionaux

- Économie**  
 Ne vous souciez plus du prix du carburant, des coûts de stationnement, de l'entretien du véhicule : un euro par jour pour aller travailler avec un pass mensuel tout public (avec la participation de 50% de votre employeur). Sur la base de 20 trajets dans le mois.
- Sérénité**  
 Finies les contraintes de la conduite automobile (incertitude du trafic, difficultés de stationnement), **profitez confortablement de votre temps libre en plus pour lire, travailler, vous reposer...**
- Respect de l'environnement**  
 Un car complet, c'est près de 60 voitures en moins sur la route (en autosolisme). Et à bord des cars au biogaz, vous participerez à réduire de 80% les émissions de particules fines.

## Bon à savoir

**Participation employeur**  
 Depuis le 1<sup>er</sup> janvier 2009, les employeurs doivent prendre en charge 50% du coût des abonnements de transport public de leurs salariés. Renseignez-vous !

**Bon plan pour les jeunes**  
 Munis de leur carte d'abonnement aux transports scolaires régionaux, les jeunes pourront voyager gratuitement sur l'ensemble des lignes régionales hors temps scolaire : mercredi après-midi, samedi, dimanche et vacances scolaires (sauf vacances d'été).

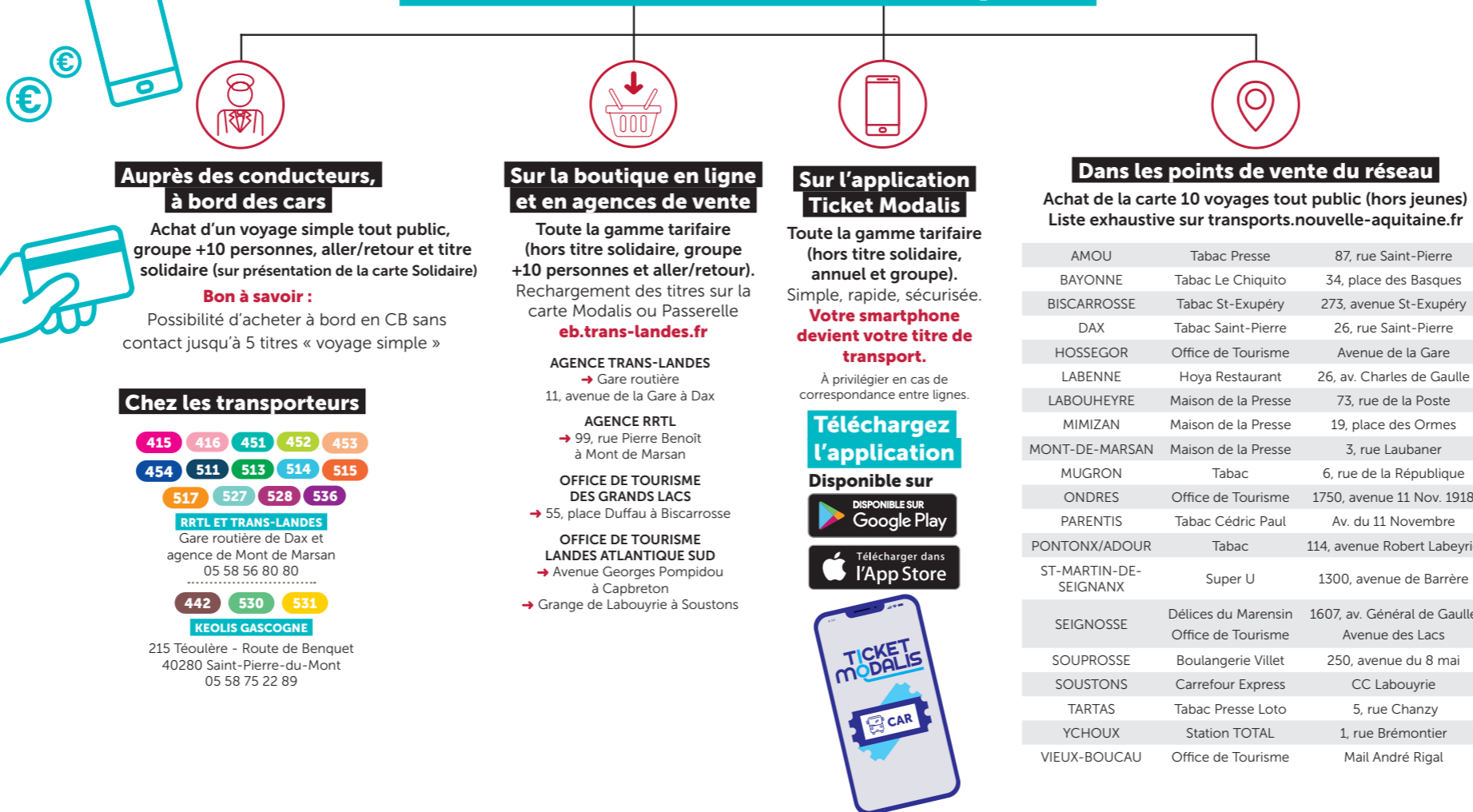
**Besoin d'un service de transport spécifique ? Pensez au transport à la demande**

La Région Nouvelle-Aquitaine propose un service de minibus sur réservation en partenariat avec la Communauté de communes du Pays d'Orthe et Arrigans Transp'Orthe.

**Infos et réservations : 05 58 56 80 88**  
 Tarif à partir de 12 ans : 2€ l'aller-retour à destination de Peyrehorade, 3€ l'aller-retour à destination de Dax ou Orthez

**La Région Nouvelle-Aquitaine finance 90% de votre voyage**

## Où acheter mon titre de transport ?

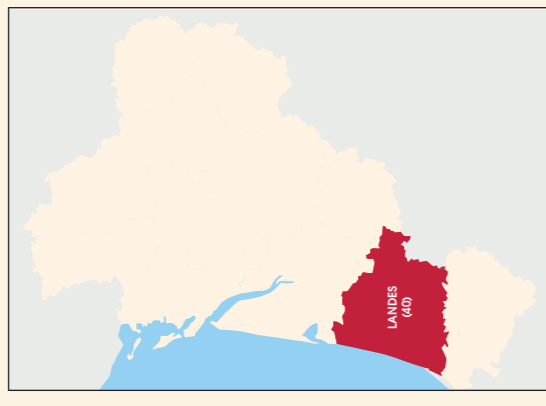


- Chez les transporteurs**
- 415 416 451 452 453
  - 454 511 513 514 515
  - 517 527 528 536
  - RRTL ET TRANS-LANDES**  
Gare routière de Dax et agence de Mont de Marsan  
05 58 56 80 80
  - 442 530 531
  - KEOLIS GASCOGNE**  
215 Téoulère - Route de Benquet  
40280 Saint-Pierre-du-Mont  
05 58 75 22 89

## Règles d'usage

- Arrêt du car**  
 Pour demander l'arrêt du car, merci de bien vouloir faire **signe au conducteur**.
- Achat ticket à bord du car**  
 Préparez votre monnaie pour **faire l'appoint** lors de l'achat du ticket à bord du car. **CB sans contact acceptée.**
- Valider son titre**  
 À chaque montée à bord du car, même en correspondance, pensez à **valider votre titre**.
- Attacher sa ceinture**  
 Vous êtes tenus **d'attacher votre ceinture** dans les autocars.
- Accès interdit aux gros chiens**  
 Seuls les animaux de petite taille transportés dans un panier ou sac et les **chiens-guides** tenus en laisse sont tolérés.

# CARS RÉGIONAUX LANDES



### LIGNES RÉGULIÈRES

- 1 > 451 Dax <-> Mont de Marsan
- 2 > 452 Hagetmau <-> Mont de Marsan
- 3 > 528 Hagetmau <-> Dax
- 4 > 527 St-Sever <-> Dax
- 7 > 517 Dax <-> Soustons <-> Capbreton <-> Bayonne
- 11 > 511 Sanguinet <-> Biscarrosse <-> Ychoux
- 13 > 515 Mimizan <-> Labouheyre
- 14 > 415 Parentis <-> Gujan-Mestras
- 22 > 453 Montfort <-> Mugron <-> Mont de Marsan
- 26 > 536 St-Martin-de-Hinx <-> Bayonne
- 530 Pau <-> Aire-sur-l'Adour <-> Mont de Marsan
- 531 Pau <-> Aire-sur-l'Adour <-> Agen
- 442 Mont de Marsan <-> Aire-sur-l'Adour <-> Tarbes  
*(Ligne de car gérée par la Région Occitanie)*
- 961

### LIGNES ESTIVALES

- 44 > 514 Dax <-> Lit-et-Mixe
- 45 > 515 Contis <-> Morcenx
- 46 > 416 Parentis <-> Arcachon
- 47 > 454 Mont de Marsan <-> Arjuzanx <-> Mimizan Plage

- Point d'arrêt routier
- ⊙ Grande agglomération
- Zone avec transport urbain
- ▨ Ligne régionale TER
- ↔ Correspondance avec une ligne ferroviaire

Gérez vos déplacements avec



**0970 870 870**  
APPEL NON SURTAXÉ

Toute l'information sur

**transports.nouvelle-aquitaine.fr**



RÉGION  
**Nouvelle-Aquitaine**

La Région VOUS transporte